

耶馬溪 『御霊もみじ』 大型バス駐車時のお願い

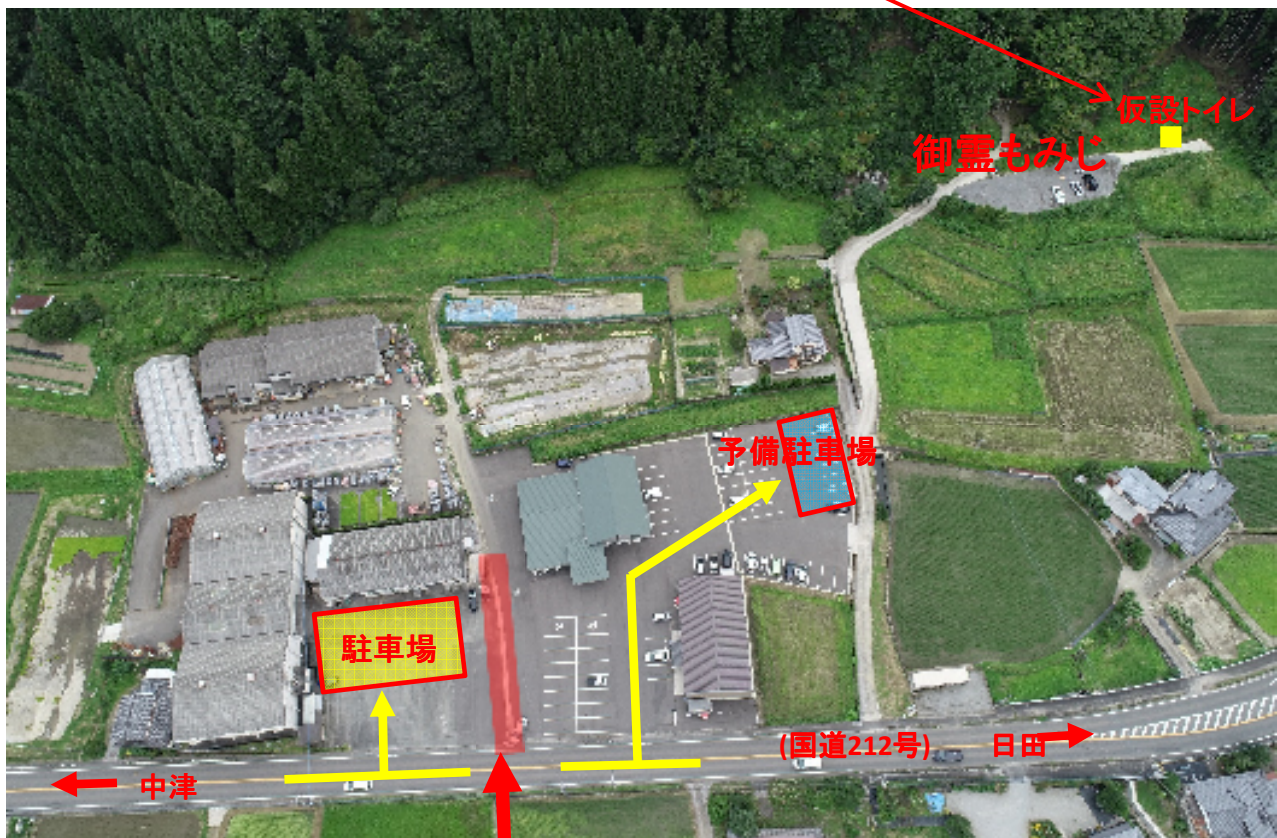
口ノ林集落 御霊もみじ会
中津市役所耶馬溪支所 地域振興課

貴社ますますご繁栄のこととお喜び申し上げます。
耶馬溪の紅葉シーズンには、『御霊もみじ』にご来訪頂きまして誠にありがとうございます。
御霊もみじの所在地である口ノ林集落では、『御霊もみじ会』を設営し、多くの方々にご来訪頂き紅葉を堪能できますよう駐車場等を整備してまいりましたが、大型バスでのご利用は困難な状況です。
一昨年より、御霊もみじ近くのJA様のご協力により、大型バスはJA敷地内に駐車させて頂いておりますが、ご利用にあたりましては、下記の注意事項を遵守くださいますようお願い申し上げます。
地元集落は、御霊もみじへご来訪頂くお客様に、喜んで頂けるよう維持・管理に努めておりますので何卒、ご協力の程、よろしくお願い申し上げます。

『御霊もみじ』^{ごりよう} 所在地:大分県中津市耶馬溪町大字戸原2176

■ JA駐車場利用の注意事項

1. 大型バスは、駐車場(黄色)をご利用ください (事故等の責任は負いません)
2. 駐車場が満杯の場合のみ予備駐車場(青色)をご利用ください (葬儀開催時は利用不可)
3. 駐車場に入る場合は、下記の黄色→ルート^①を厳守ください。(赤枠内は大型バスの通行禁止)
4. トイレは御霊もみじ駐車場に設置している仮設トイレ^②をご利用ください。
(設置期間 10月16日(金)から12月15日(火)まで)



敷地内中央の赤枠内にある側溝の上を大型バスで横断することは設備の破損につながりますので、ご遠慮ください。JA様のご厚意により駐車場を使用させていただいております。ご理解の上ご利用願います。

《問合せ先》 中津市役所耶馬溪支所 地域振興課 電話 0979-54-3111

※ 平日の8時30分から17時15分まで対応可

御霊もみじの情報は(一社)中津耶馬溪観光協会のホームページでご覧いただけます。

