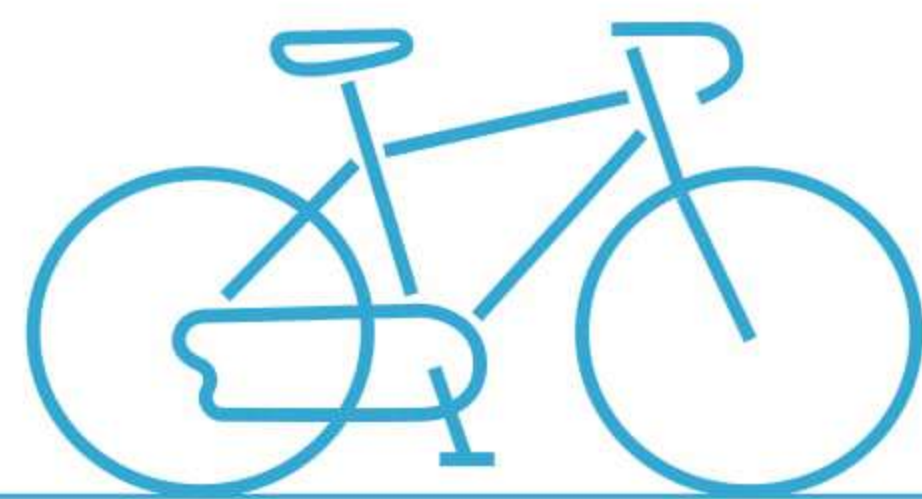


大分県中津市

メイプル耶馬サイクリングロードのご案内



oita nakatsu cycling road guide

メイプル耶馬サイクリングロードは耶馬溪鉄道廃線跡を利用した自転車道路です。現在も旧駅舎などが残っています。

耶馬溪鉄道廃線跡を利用したメイプル耶馬サイクリングロードは、勾配が緩やかで初心者やお子さんにも走りやすい自転車道路です。ターミナルにはおよそ6種類の自転車を有しており、楽しみに方によって自転車をお選び頂けます。走行に自信のない方にも楽しんで頂けるタンデム自転車や、電動アシスト付の自転車などもご用意しておりますので、日本新三景、国名勝、日本遺産に指定された景勝地・耶馬溪の四季折々の美しさを併せてお楽しみ下さい。



3つのサイクリングロードマップ

楽しみ方にあわせた3つのサイクリングコースマップもご用意しています。観光案内や飲食店なども掲載。※配付はサイクリングターミナル、観光案内所、道の駅など



ファミリー・レジャーコース

- 子供たちと一緒に
- 観光を楽しみながら運動したい

ビギナーコース

- ロードレーサーで気持ちよく坂道を走ってみたい
- 自転車でよくばり観光

マスターコース

- 距離とアップダウンのあるクライマー向け

耶馬三名橋巡り

国内に現存する石橋で1番の長さを誇る〈耶馬溪橋〉、3番目に長い〈羅漢寺橋〉、4番目に長い〈馬溪橋〉の三名橋。およそ100年前に架けられたこれらの橋は、今でも全て現役で使用されている。



上.犬走りの景(本耶馬溪コース) / 中.バルンバルンの森(本耶馬溪コース)
下.猿の飛岩付近(マスターコース)



レンタサイクル施設のご案内



メイプル耶馬サイクリングロードは、以下の3つのレンタサイクル施設と1箇所の自転車乗捨て所(返却のみ)で乗捨てが可能です。

レンタル料金(3施設共通)

大人(フリータイム)500円 / 大人(3時間以内)400円 / 高校生以下200円
乗捨て500円(上記に加算) / 延滞料(3時間以内コース選択者)200円

耶馬溪サイクリングターミナル



利用時間 [10月~4月] 8:30~17:00
[5月~9月] 8:30~19:00

定休日 水曜日(12月~2月は火曜日・水曜日)

住所 中津市耶馬溪町大字柿坂353番地

電話番号 0979-54-2700

その他 サイクリング利用者はシャワー室を無料で利用可
宿泊のみも可

やすらぎの郷やまくに



営業時間 [レンタサイクル] 10:00~18:00
[入浴] 10:30~21:00(受付20:30まで)
[レストラン] 11:30~15:00(L.O14:30)
17:00~21:00(L.O20:00)

定休日 第1、第3火曜日

住所 中津市山国町藤野木12-1

電話番号 0979-62-2186



サイクリングセンター風水園



営業時間 8:00~19:00

定休日 不定休

住所 中津市本耶馬溪町首木1702-1

電話番号 0979-52-2108



〔本耶馬溪町〕自転車乗捨て所
サイクリングセンター風水園前 / 国道212号線沿い(裏面地図にて場所をご確認下さい)
※自転車乗捨て所では所定の柵内に鍵をかけて駐輪して下さい。
※ここでは自転車の貸出はできません。
ご利用の際は耶馬溪サイクリングターミナルへお問合せ下さい。

乗り捨てご利用時は、大交路線バスでターミナルに戻る事も可能です。
[各施設の最寄りバス停]
●耶馬溪サイクリングターミナル…♀柿坂
●やすらぎの郷やまくに…♀山国役場前
●風水園…♀中島



時刻表は左のQRコードまたは下記URLから。
<http://www.oitakotsu.co.jp/bus/rosen/yabakei.pdf>

